

Комплекс жилых домов

со встроенно-пристроенными помещениями

по ул. Ленина 95А, 97

в г. Железноводске



ООО "КавказЖилСоцПроект" г. Ставрополь 2012 г.

Железноводск город-курорт

Железноводск - самый маленький и уютный город Кавказа. Он расположен между горами Бештау и Железная в Железноводской долине, поросшей густым широколиственным лесом, напоминающим темно-зеленую поверхность моря с куполообразными и обрывистыми островами. Железноводский парк - единственный на Кавказских Минеральных водах парк естественного происхождения.

Горячие и теплые природные источники Железноводского месторождения издавна привлекали людей. О чудо-воде при Железной еще в 1793-ем году упоминает в своих работах известный ученый П.С. Паллас.

Современный Железноводск - это около 30-ти исторических, архитектурных и природных памятников.



Самый живописный город на КМВ

Железноводский лесопарк - единственный на Кавказских Минеральных водах парк естественного происхождения. Это чистый лесник богатства Бештаугорского лесничества. Основные древесные породы парка: ясень, дуб, граб, каштан, липа, тополь, бук, бересклет, кизил. Среди кустарников несколько видов рябины, боярышника, терн, барбарис, малина. Травянистый покров составляют растения степного, лесного и субальпийского лесов. Каталог ученых растений этого района включает 1350-ти видов, среди них 125 лекарственных растений, 25 - эндемиков, 150 видов, употребляемых в медицине.




Климат здесь горно-лесной. Умеренно жаркое лето с прохладными ночами, большое число солнечных дней при слабо осаждающих ветрах, чистота и прозрачность высокоинтенсивного воздуха - все это позволяет считать Железноводск не только бальнеологическим и питьевым курортом, но и прекрасной горно-лесной зоной.



Комплекс жилых домов

со встроенно-пристроенными помещениями
по ул. Ленина 95А, 97 в г. Железнодорожск

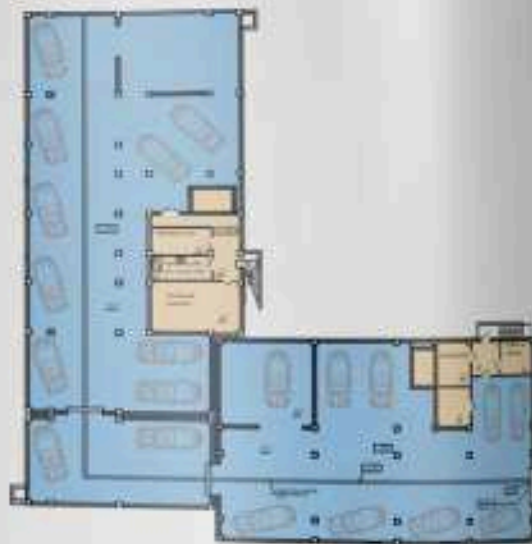
Условные обозначения

-  Планируемое здание
-  Существующие здания
-  Граница земельного участка



Комплекс жилых домов

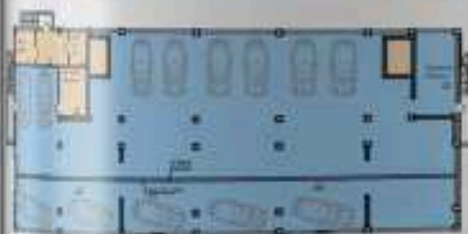
со встроенно-пристроенными помещениями
по ул. Ленина 95А, 97 в г. Железнодорожье



План цокольного этажа. Автопарковка.

■ Автопарковка - 1239,6 м²

■ Дополнительные помещения жилой части - 130,1 м²



Комплекс жилых домов

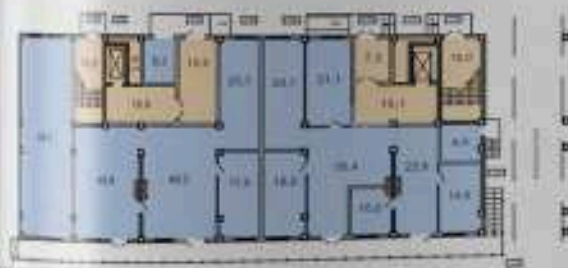
со встроенно-пристроенными помещениями
по ул. Ленина 95А, 97 в г. Железнодорожк

План 1 этажа.

Магазин, офисы.



- Магазин - 342,1 м²
- Офисы - 672,7 м²
- Дополнительные помещения жилой части - 254,3 м²



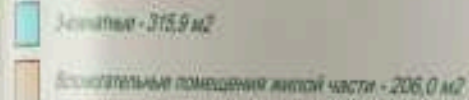
Комплекс жилых домов

со встроенно-пристроенными помещениями
по ул. Ленина 95А, 97 в г. Железнодорож



План типового этажа.

Рекомендуемая планировка квартиры

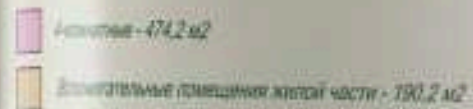


Комплекс жилых домов

со встроенно-пристроенными помещениями
по ул. Ленина 95А, 97 в г. Железноводске



План верхнего этажа. Квартиры индивидуальной планировки



Комплекс жилых домов

*со встроенно-пристроенными помещениями
по ул. Ленина 95А, 97 в г. Железноводске*



Альбом видов.



Комплекс жилых домов

со встроенно-пристроенными помещениями

по ул. Ленина 95А, 97

в г. Железноводске



ООО "КавказЖилСоцПроект" г. Ставрополь 2012 г.